

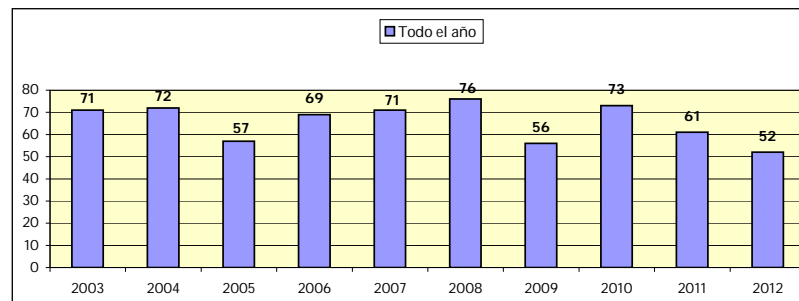
**FICHA RESUMEN - DATOS PROVISIONALES**

Fecha de actualización: 1/12/2014

Fecha datos: 31-dic-2012

AÑO 2012

	Nº de casos	% del total
<b>Total VÍCTIMAS</b>	<b>52</b>	<b>100,0%</b>
DENUNCIA	<b>Habían denunciado</b>	<b>10</b> 19,2%
	Retiraron denuncia	2 3,8%
MEDIDAS DE PROTECCIÓN	Solicitaron medida de protección	7 13,5%
	Obtuvieron medida de protección	7 13,5%
	Renunciaron a medidas de protección	0 0,0%
	Medidas de protección caducadas	2 3,8%
	Otras causas de no vigencia de medidas de protección	1 1,9%
	<b>Tenían medida de protección en vigor</b>	<b>4</b> 7,7%
QUEBRANTAMIENTO DE MEDIDAS:	CON consentimiento de la víctima	3 5,8%
	<b>SIN consentimiento de la víctima</b>	<b>1</b> 1,9%
	No consta	0 0,0%



Características de las víctimas	Nº de casos	% del total
<b>Total VÍCTIMAS</b>	<b>52</b>	<b>100,0%</b>
NACIONALIDAD DE LA VÍCTIMA	Española	41 78,8%
	Extranjera	11 21,2%
	No consta	0 0,0%
EDAD DE LA VÍCTIMA	<16 años	1 1,9%
	16-17 años	0 0,0%
	18-20 años	1 1,9%
	21-30 años	13 25,0%
	31-40 años	7 13,5%
	41-50 años	10 19,2%
	51-64 años	9 17,3%
	>64 años	11 21,2%
	No consta	0 0,0%
CONVIVENCIA	Si	37 71,2%
	No	15 28,8%
	No consta	0 0,0%
RELACIÓN	Expareja o en fase de ruptura	14 26,9%
	Pareja	38 73,1%

Características de los agresores	Nº Casos	% del total
<b>Total AGRESORES</b>	<b>52</b>	<b>100,0%</b>
NACIONALIDAD DEL AGRESOR	Española	39 75,0%
	Extranjera	13 25,0%
	No consta	0 0,0%
EDAD DEL AGRESOR	<16 años	0 0,0%
	16-17 años	0 0,0%
	18-20 años	1 1,9%
	21-30 años	5 9,6%
	31-40 años	15 28,8%
	41-50 años	9 17,3%
	51-64 años	9 17,3%
	>64 años	13 25,0%
	No consta	0 0,0%
SUICIDIO DEL AGRESOR	No	30 57,7%
	Tentativa	9 17,3%
	Suicidio consumado	13 25,0%

Ámbito geográfico	Nº de casos	% del total
<b>Total VÍCTIMAS</b>	<b>52</b>	<b>100,0%</b>
Andalucía	8	15,4%
Aragón	1	1,9%
Asturias	1	1,9%
Balears, Illes/ Islas Baleares	2	3,8%
Canarias	2	3,8%
Cantabria	0	0,0%
Castilla - La Mancha	4	7,7%
Castilla y León	2	3,8%
Cataluña	13	25,0%
Com. Valenciana	6	11,5%
Extremadura	1	1,9%
Galicia	4	7,7%
Madrid	6	11,5%
Murcia	0	0,0%
Navarra	0	0,0%
País Vasco	2	3,8%
La Rioja	0	0,0%
Ceuta	0	0,0%
Melilla	0	0,0%

Casos en investigación:		1
Barcelona	SANTA MARIA DE PALAUTORDERA	1

**Último caso contabilizado**

A 31 de diciembre de 2012 se han incorporado los casos de Cadrete (Zaragoza), El Picazo (Cuenca) y Barcelona, de fechas 29 de junio, 13 de octubre y 3 de diciembre, respectivamente